

COMmmander[®] 6000-Serie

COMMANDER 6000 / 6000R / 6000RX

Ihr Eintritt in perfekt vernetzte Welten



Clever Communications

DIE COMMANDER 6000-SERIE

Beliebt für ihre Vielseitigkeit, geschätzt für das zukunftssichere Konzept

Der größte Vorzug dieser Modellreihe liegt klar auf der Hand: Dank vollmodularem Aufbau passen sich unsere Hochleistungs-Kommunikationsserver ganz individuell Ihrem Bedarf an – egal, wie dieser sich in den nächsten Jahren ändern sollte. Denn unabhängig von der Infrastruktur in Ihrem Unternehmen bieten die Systeme immer die passende Anschlusstechnik. Je nach Ausbaustufe sind mit allen drei Varianten bis zu 38 Amtskanäle für 64 bis 112 Teilnehmer realisierbar. Überzeugen Sie sich selbst, welche Optionen Ihnen damit plötzlich offen stehen!



COMmander 6000RX

Schwer im Kommen: VoIP

Gesprächsverbindungen über das Internet (VoIP) aufzubauen ist eine der leichtesten Übungen für den COMmander 6000, und das zahlt sich schnell aus. Dabei lässt sich das integrierte VoIP-Routing so einstellen, dass abgehende Gespräche immer oder nur bei bestimmten Rufnummern über den VoIP-Zugang geführt werden. Ist die Anzahl der maximal gleichzeitig möglichen Gespräche erreicht, wird automatisch wieder der Festnetzanschluss genutzt. Ankommende „Internet-Gespräche“ werden wie gewohnt über die Rufverteilung der Anlage gleich zur passenden Nebenstelle verbunden. Und auf die gewohnten Komfortmerkmale wie Rufnummernanzeige und Weiterleitungsfunktionen müssen Sie auch bei VoIP nicht verzichten.

Ready for the Cloud!

Wer die Vorzüge der „Cloud“ nutzen möchte, ist mit dem COMmander 6000 bestens beraten: Er lässt sich umstandslos in Ihr lokales Netzwerk integrieren und verbindet außen liegende Nebenstellen, Filialen oder Home-Offices kostensparend mit Ihrem Unternehmen – über das Internet. Datensicherheit ist dabei kein Thema: Dank SIPS und SRTP können Sie auch mit Voice over IP abhörsicher telefonieren.

Ihre Vorteile im Überblick:

- Maximale Flexibilität dank modularer Ausbaufähigkeit
- Nahtlose VoIP-Integration ins lokale Datennetzwerk
- Mehr Effizienz durch flächendeckende Mobilität
- Optimale Datensicherheit auch mit VoIP
- ISDN- und Analogschnittstellen zur Einbindung Ihrer Telefone
- Zentrales Voicemail- und Faxsystem mit Unified Messaging



COMmander 6000R



COMmander 6000

Die intelligente Art des Sparens

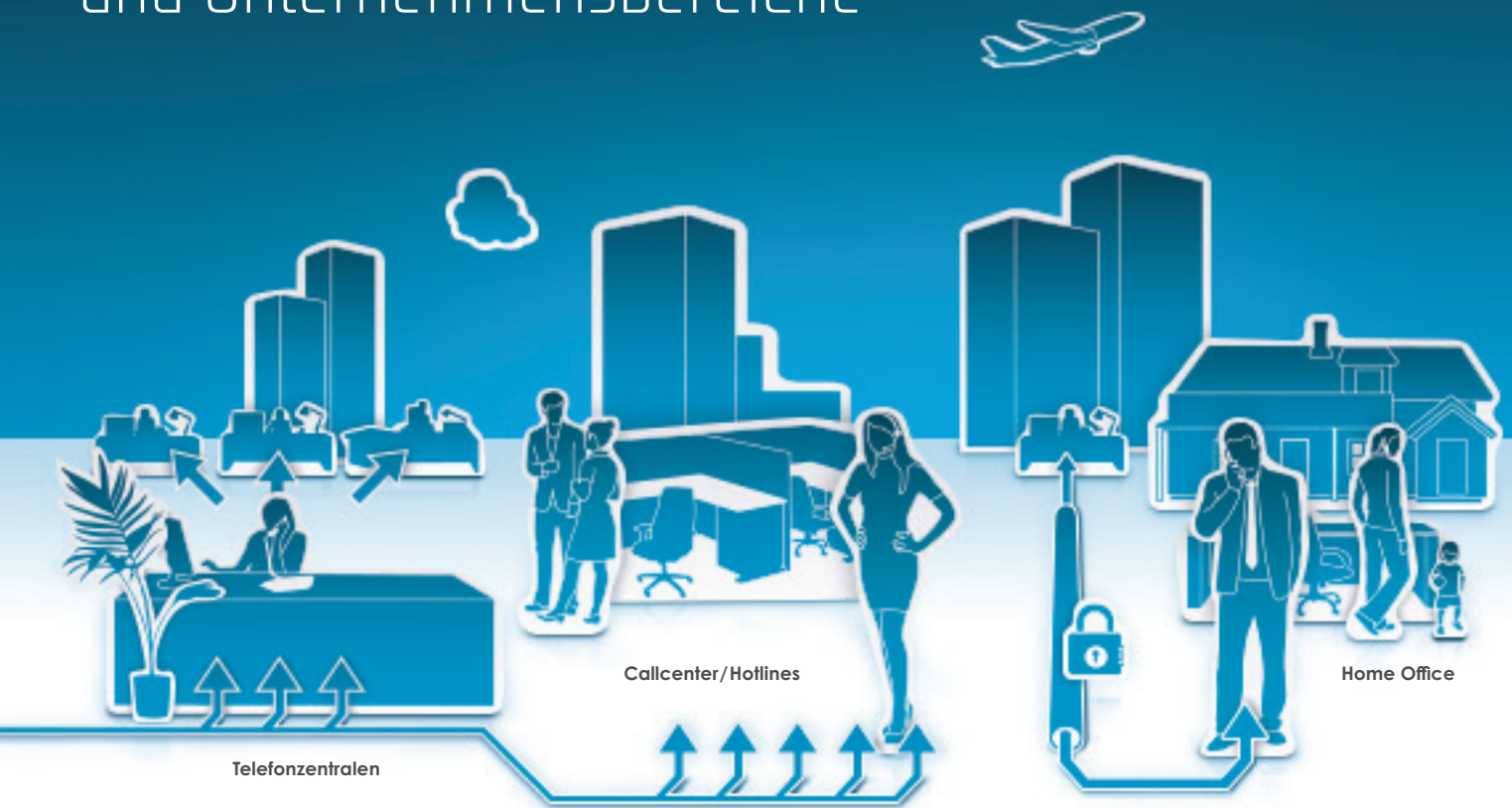
Wer Arbeitsabläufe vereinfacht, hat dabei sicher auch den Einspareffekt im Auge. Doch „Unified Messaging“ – ein zentrales, menügesteuertes Voicemail- und Faxsystem, das auch Telefonie einschließt – hilft nicht nur effektiv die Kosten zu senken. Es sorgt für eine reibungslose und komfortbetonte Verwaltung aller anfallenden Kommunikationsaufgaben Ihres Unternehmens.

Was Sie alles erreichen, wenn alle erreichbar sind

So banal es klingt: Wenn alle Mitarbeiter Ihres Unternehmens mit schnurlosen Telefonen ausgestattet sind, profitiert die Effizienz der Arbeitsabläufe fast zwangsläufig. Eine flächendeckende IP-DECT-Multizellen-Lösung erhöht die Mobilität Ihrer Mitarbeiter, macht manche Wege schlicht überflüssig und bewährt sich gerade in Sachen Erreichbarkeit für Kunden.

Artikel-Nummer COMmander 6000: 90670 / COMmander 6000R: 90671 / COMmander 6000RX: 90672

Souveräne Kommunikation für alle Branchen und Unternehmensbereiche



Welche Anforderungen auch immer Sie an Ihr Kommunikationssystem stellen – die COMmander 6000-Serie bewährt sich als zukunftssichere Lösung, die Ihnen stets jede Option offenhält.

Telefonzentralen

Der Ort mit dem höchsten Gesprächsaufkommen definiert auch die maximalen Anforderungen an den Kommunikationsserver und die daran betriebenen Abfrageplätze. Sie müssen in der Lage sein, mehrere Anrufer gleichzeitig entgegenzunehmen und diese an die entsprechenden Mitarbeiter der einzelnen Abteilungen zu vermitteln. Bei der COMmander 6000-Serie können bis zu 38 Anrufer gleichzeitig organisiert werden.

Für Abfrageplätze sind die Systemtelefone COMfortel 2600, 2600 IP, 3200 und 3500 wegen ihrer Ausbaumöglichkeit mit Tastenerweiterungsmodulen besonders gut geeignet. Oder Sie setzen auf das PC-gestützte Beleglampenfeld mit z.B. Auerswald PBX Call Assist oder ESTOS ProCall (siehe Seite 13) – für einfaches Anrufermanagement per Tastendruck.

Callcenter/Hotlines

Gut erreichbare Hotline-Mitarbeiter sammeln Pluspunkte. Mit Hilfe der automatischen Zentrale wird der Kunde direkt zu seinem Ansprechpartner geführt. Die intelligente Rufverteilung mit verschiedenen Gruppenrufvarianten innerhalb der Hotlines gewährleistet optimale Erreichbarkeit und verteilt die Anrufer gleichmäßig an die Mitarbeiter.

Produktivität pur: 8.500 Gespräche pro Stunde sind realisierbar. COMfortel-Systemtelefone und COMfortel-Headsets ermöglichen dabei entspanntes Arbeiten. Die integrierte LAN-TAPI verbindet den COMmander 6000 mit fast jeder CTI-Anwendung (siehe Seite 13).

Home Office

Binden Sie den Arbeitsplatz Ihres Mitarbeiters im entfernten Home Office mit in die zentrale Telefonanlage ein! Ist sein IP-Systemtelefon aus der COMfortel-Serie am Heimarbeitsplatz mittels VPN über das Internet mit dem COMmander 6000 verbunden, wird er zum internen Teilnehmer. Er kann sich auf Tastendruck in eine Gruppe einloggen und erhält so – wie die internen Kollegen – die Kundenanrufe zugestellt. Mit dem komfortablen Voicemail- und Faxsystem erhält Ihr Mitarbeiter zudem eine persönliche Voicemail- und Faxbox. Das praktische Benachrichtigungssystem



Einkauf, Lager, Fertigung

Hotels und Pensionen

Krankenhäuser und Wohnheime

Ist Ihre Branche hier nicht aufgeführt? Der COMmänder 6000 beflügelt die Kommunikation auch in Autohäusern, Baumärkten, Warenhäusern, Behörden, Speditionen, Banken, Fertigungsbetrieben und Vertriebsorganisationen!

informiert ihn jederzeit per Anruf, E-Mail und RSS über neue Nachrichten und Faxe, die auf dessen SmartPhone geschickt werden. Selbst CTI (siehe Seite 13). ist aus der Ferne möglich. So können Kunden per Mausclick aus der zentralen Adresdatenbank des Unternehmens auch vom Home Office aus angerufen werden.

Einkauf, Lager, Fertigung

Mitarbeiter dieser Abteilungen sind häufig nicht an einen festen Arbeitsplatz gebunden und müssen dennoch permanent erreichbar sein. Ob im Lager, in der Produktion oder in einem nahe gelegenen Firmengebäude – mit einem Schnurlossystem von Auerswald ist das auch über große Reichweiten möglich. Fragen Sie einfach Ihren Fachhändler nach den vielen Möglichkeiten einer mobilen Erweiterung mit dem multizellularen COMfortel IP-DECT (siehe Seite 12).

Hotels und Pensionen

Um Ihre Gäste einfach über das Rezeptionstelefon ein- oder auszuchecken, brauchen Sie künftig keinen PC

mehr – diese intelligente Telefonanlage übernimmt das gleich mit. Für den Ausdruck einer Rechnung mit Einzelgesprächsnachweis benötigen Sie nur einen Drucker, der direkt mit der Anlage verbunden wird. Der vielseitige COMmänder 6000 ist damit freilich längst nicht ausgelastet. Er weckt auch Ihre Gäste über das Zimmertelefon und steuert die Türsprechsysteme an den Eingangstüren Ihres Hotels. Als kostengünstiges Zimmertelefon empfehlen wir übrigens das COMfortel 600.

Krankenhäuser und Wohnheime

Wo immer das Pflegepersonal sofort und überall erreichbar sein muss, bewährt sich das schnurlose System COMfortel IP-DECT oder die Anbindungsmöglichkeit an Personrufsysteme. Auch die Versorgung der einzelnen Patienten oder Bewohner mit einem Telefon ist kein Problem. Mit gezielter Rechtevergabe können bestimmte Gesprächsarten und Tarifzonen gesperrt und einzelne Rufnummern freigegeben werden. Zusätzlich lässt sich über das Telefon in der Zentrale jedes Teilnehmertelefon auf Tastendruck sperren und wieder freigeben.

Maßgeschneidert und dennoch offen für Veränderung



COMmander 6000R

Vollmodulares ITK-System mit max. 38 Amtkanälen, max. 112 Teilnehmern und 5 Modulsteckplätzen, im 19"-Gehäuse für die Rackmontage. Mit dem Erweiterungssatz COMmander 6000R Xtension kann dieses System auf 15 Modulsteckplätze zu einem COMmander 6000RX aufgerüstet werden.

Blindplatte raus, Erweiterung rein – schon können Sie weitere 10 Module nachrüsten.

Mit dem **COMmander 6000R Xtension** wird aus einem **COMmander 6000R** ein vollwertiger **COMmander 6000RX**. Das Erweiterungsset umfasst 10 weitere Modulsteckplätze und ein zusätzliches Netzteil, um die Versorgung der bis zu 15 Erweiterungsmodule und daran angeschlossenen Endgeräte zu gewährleisten.

Das modulare Prinzip: Sie bleiben immer flexibel

Vielseitigkeit steckt bereits in der DNA dieser Modellreihe, deshalb stellen die Kommunikationsserver der COMmander 6000-Serie eine besonders zukunftssichere Investition dar. Obwohl sie individuell – von der kleinsten Ausbaustufe bis zum Vollausbau – auf Ihre derzeitigen Anforderungen abgestimmt sind, passen sie sich mühelos einem veränderten Kommunikationsbedarf an. Planen Sie die lückenlose Versorgung mit schnurlosen IP-DECT-Telefonen, oder kommt für Sie ein zentrales Voicemail- und Faxsystem mit Unified Messaging in Frage? Kein Problem – die passenden Erweiterungsmodule werden einfach ergänzt. Je nach System stehen dafür bis zu 15 Modulsteckplätze zur Verfügung. Selbst die Vorzüge der „Cloud“ können Sie damit für Ihr Unternehmen anzapfen!

Bis zu 38 Amtkanäle für über 100 Arbeitsplätze sind realisierbar. Für die Verbindung mit dem öffentlichen Telefonnetz stehen VoIP-Amtkanäle, ISDN-Basisanschlüsse und ein S_{2M}-Primärmultiplexanschluss zur Auswahl, während intern VoIP-, ISDN- und Analog-Endgeräte angeschlossen werden können.

Am besten integrieren Sie den Kommunikationsserver in Ihr lokales Netzwerk. Dann werden Filialen und Heimarbeitsplätze einfach zu außen liegenden Nebenstellen, die besser angebunden sind als zuvor. Durch die integrierten Webapplikationen können Sie das System sogar ortsunabhängig konfigurieren und warten. Die Systeme COMmander 6000R und COMmander 6000RX sind für die Integration in strukturierte Kabelnetze konzipiert. Bis zu 15 Erweiterungsmodule lassen sich direkt über die Frontseite des Systems einschieben. Die Anschlüsse sind über Patchfelder mit RJ-45-Buchsen einfach zugänglich. Und falls Sie eine Wandmontage bevorzugen – das Kunststoffgehäuse des COMmander 6000 ist eigens für diesen Zweck konzipiert worden. Er kann mit fünf Erweiterungsmodulen bestückt werden.



COMmander 6000RX

Vollmodulares ITK-System mit max. 38 Amtkanälen, max. 112 Teilnehmern und 15 Modulsteckplätzen bereits im Grundausbau, im 19"-Gehäuse für die Rackmontage.

Mit dem hier abgebildeten COMmander 8S₀-R-Modul lässt sich Ihr System um 8 S₀-Ports erweitern, von denen 4 fest intern und 4 wahlweise intern oder extern konfigurierbar sind.

COMmander 6000R/6000RX: Erweiterungsmodule

		Modulanzahl	
		6000R	6000RX
	COMmander 8/16VoIP-R-Modul¹ 8 VoIP-Sprachkanäle für Internet- und interne IP-Telefonie. Freischaltung auf 16 VoIP-Sprachkanäle möglich.	4	4
	COMmander S_{2M}-R-Modul S _{2M} -Port zum Anschluss an einen Primärmultiplexanschluss mit maximal 30 B-Kanälen des Netzbetreibers.	1	1
	COMmander 4S₀-R-Modul 4 S ₀ -Ports, wahlweise intern oder extern konfigurierbar.	5	12
	COMmander 8S₀-R-Modul 8 S ₀ -Ports, 4 wahlweise intern oder extern konfigurierbar und 4 fest intern.	4	9
	COMmander 8U_{p0}-R-Modul U _{p0} -Ports zur 2-Draht-Anbindung von Systemtelefonen und ISDN-Endgeräten.	4	9
	COMmander 8a/b-R-Modul 8 analoge Nebenstellen mit Rufnummern- und Namensanzeige (CLIP und CNIP).	4	8
	COMmander VMF-R-Modul 8-kanaliges Voicemail- und Faxsystem mit 80 Voicemail- und 80 Faxboxen, inkl. SDHC-Karte (4 GByte). Freischaltung auf 16 Kanäle und je 120 Voicemail- und Faxboxen.	1	1
	COMmander 2TSM-R-Modul Anschlüsse für 2 Türstationen (FTZ 123 D12-0), 2 Türöffner, 4 Klingeleingänge, 6 Schaltrelais (pro Türstation entfallen 2), 1 Zweitklingel und je 1 ext. Audioeingang und -ausgang.	4	4
	U_{p0}/S₀ Adapter Adapter für das COMmander 8U _{p0} -R-Modul zur Umsetzung von 2-Draht-U _{p0} - auf 4-Draht-S ₀ .	1 pro U _{p0} -Port	

¹ Beim Stecken des ersten VoIP-Moduls werden die beiden VoIP-Kanäle des COMmander Grundgerätes aus technischen Gründen abgeschaltet.

Artikel-Nummer COMmander 8/16VoIP-R-Modul: [90675](#) / COMmander S_{2M}-R-Modul: [90674](#) / COMmander 4S₀-R-Modul: [90677](#)

COMmander 8S₀-R-Modul: [90678](#) / COMmander 8U_{p0}-R-Modul: [90679](#) / COMmander 8a/b-R-Modul: [90682](#) / COMmander VMF-R-Modul: [90680](#)

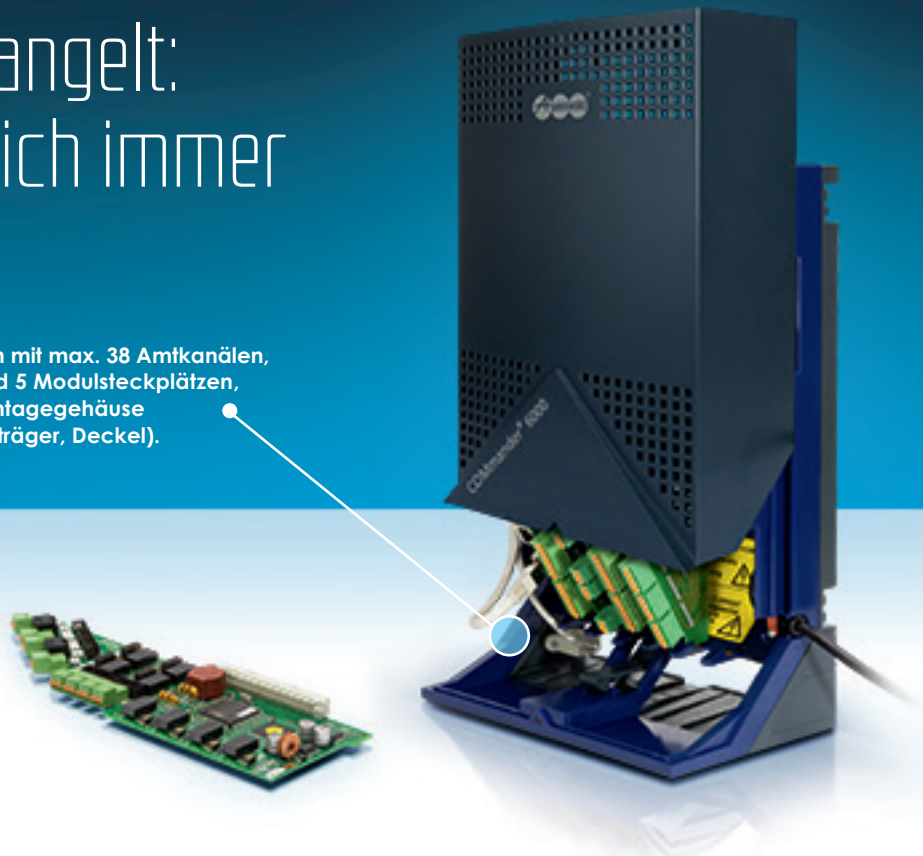
COMmander 2TSM-R-Modul: [90681](#) / U_{p0}/S₀ Adapter: [90436](#) / COMmander 6000R Xtension: [90673](#)

Wenn's an Platz mangelt: eine Wand findet sich immer

COMmander 6000

Vollmodulares ITK-System mit max. 38 Amtkanälen, max. 112 Teilnehmern und 5 Modulsteckplätzen, im dreiteiligen Wandmontagegehäuse (Montagechassis, Modulträger, Deckel).

Der für die Wandmontage geeignete COMmander 6000 lässt sich ebenso leicht aufrüsten wie die 19"-Modelle: Dieses Modul fügt z.B. umstandslos 8 S₀-Ports hinzu, von denen 4 fest intern und 4 wahlweise intern oder extern konfigurierbar sind.



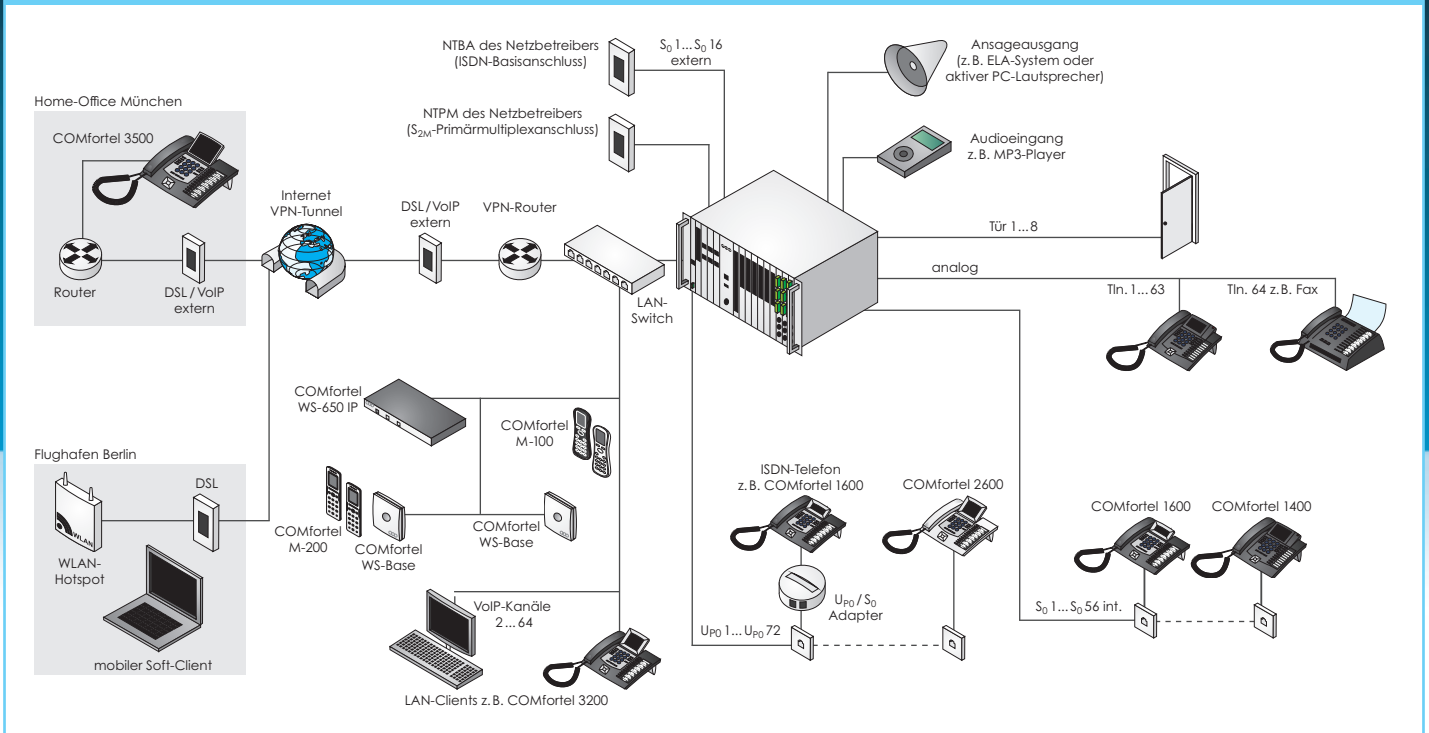
COMmander 6000: Erweiterungsmodule

		Modulanzahl
	COMmander 8/16VoIP-Modul¹ 8 VoIP-Sprachkanäle für Internet- und interne IP-Telefonie. Freischaltung auf 16 VoIP-Sprachkanäle möglich.	4
	COMmander S_{2M}-Modul S _{2M} -Port zum Anschluss an einen Primärmultiplexanschluss mit maximal 30 B-Kanälen des Netzbetreibers.	1
	COMmander 4S₀-Modul 4 S ₀ -Ports, wahlweise intern oder extern konfigurierbar.	5
	COMmander 8S₀-Modul 8 S ₀ -Ports, 4 wahlweise intern oder extern konfigurierbar und 4 fest intern.	4
	COMmander 8U_{P0}-Modul U _{P0} -Ports zur 2-Draht-Anbindung von Systemtelefonen und ISDN-Endgeräten.	4
	COMmander 8a/b-Modul 8 analoge Nebenstellen mit Rufnummern- und Namensanzeige (CLIP und CNIP).	4
	COMmander VMF-Modul 8-kanaliges Voicemail- und Faxsystem mit 80 Voicemail- und 80 Faxboxen, inkl. SDHC-Karte (4 GByte). Freischaltung auf 16 Kanäle und je 120 Voicemail- und Faxboxen.	1
	COMmander 2TSM-Modul Anschlüsse für 2 Türstationen (FTZ 123 D12-0), 2 Türöffner, 4 Klingeleingänge, 6 Schaltrelais (pro Türstation entfallen 2), 1 Zweitklingel und je 1 ext. Audioeingang und -ausgang.	4
	U_{P0}/S₀ Adapter Adapter für das COMmander 8U _{P0} -Modul zur Umsetzung von 2-Draht-U _{P0} - auf 4-Draht-S ₀ .	1 pro U _{P0} -Port

¹ Beim Stecken des ersten VoIP-Moduls werden die beiden VoIP-Kanäle des COMmander Grundgerätes aus technischen Gründen abgeschaltet.

Artikel-Nummer	COMmander 8/16VoIP-Modul: 90401 / COMmander S _{2M} -Modul: 90426 / COMmander 4S ₀ -Modul: 90448
	COMmander 8S ₀ -Modul: 90427 / COMmander 8U _{P0} -Modul: 90428 / COMmander 8a/b-Modul: 90489 / COMmander VMF-Modul: 90554
	COMmander 2TSM-Modul: 90491 / U _{P0} /S ₀ Adapter: 90436

COMmander 6000 / 6000R / 6000RX Ausbaubeispiele



COMmander 6000-Serie: Empfohlene Erweiterungen

	Benötigte Amleitungen	Benötigte interne Anschlüsse für	COMmander	
			6000 / 6000R	6000RX
Ausbaubeispiel mit ISDN-Ämtern, ISDN- und Analog-Teilnehmern	$4 \times S_0$ (ISDN) = 8 Kanäle $2 \times \text{VoIP}$ = 2 Kanäle Summe: 10 Kanäle	24 digitale Endgeräte, z. B.: 8 System- oder ISDN-Endgeräte 16 System-Endgeräte 16 analoge Endgeräte, z. B.: 10 analoge Telefone 2 analoge Anrufbeantworter 4 Faxgeräte	1 x 8S ₀ (-R)-Modul 2 x 8U _{P0} (-R)-Modul 2 x 8a/b(-R)-Modul	1 x 8S ₀ -R-Modul 2 x 8U _{P0} -R-Modul 2 x 8a/b-R-Modul
Ausbaubeispiel mit S _{2M} -Amt, VoIP- und Analog-Teilnehmern	$1 \times S_{2M}$ = 30 Kanäle Summe: 30 Kanäle	48 digitale Endgeräte, z. B.: 48 VoIP-System- oder SIP-Endgeräte 8 analoge Endgeräte, z. B.: 5 analoge Telefone 1 analoger Anrufbeantworter 2 Faxgeräte	1 x S _{2M} (-R)-Modul 3 x 16VoIP(-R)-Modul 1 x 8a/b(-R)-Modul	1 x S _{2M} -R-Modul 3 x 16VoIP-R-Modul 1 x 8a/b-R-Modul
Ausbaubeispiel mit ISDN-Ämtern, ISDN- und Analog-Teilnehmern sowie Türsprechstellen	$8 \times S_0$ (ISDN) = 16 Kanäle $2 \times \text{VoIP}$ = 2 Kanäle Summe: 18 Kanäle	16 digitale Endgeräte, z. B.: 16 System- oder ISDN-Endgeräte 64 analoge Endgeräte, z. B.: 60 analoge Telefone 2 analoge Anrufbeantworter 2 Faxgeräte 2 Türstationen (FTZ 123 D12-0), z. B.: 2 TFS-Dialog 102		2 x 8S ₀ -R-Modul 8 x 8a/b-R-Modul 1 x 2TSM-R-Modul
Ausbaubeispiel mit S _{2M} -Amt, VoIP-Ämtern, VoIP-, ISDN- und Analog-Teilnehmern sowie einem zentralen Voicemail- und Faxsystem	$1 \times S_{2M}$ = 30 Kanäle $4 \times \text{VoIP}$ = 4 Kanäle Summe: 34 Kanäle	104 digitale Endgeräte, z. B.: 40 System-Endgeräte 64 VoIP-System- oder SIP-Endgeräte 8 analoge Endgeräte, z. B.: 6 analoge Telefone 1 analoger Anrufbeantworter 1 Faxgerät 1 Voicemail- und Faxsystem, z. B.: 120 Voicemailboxen 120 Faxboxen 16 gleichz. Voicemail- und Faxkanäle		1 x S _{2M} -R-Modul 5 x 8U _{P0} -R-Modul 4 x 16VoIP-R-Modul 1 x 8a/b-R-Modul 1 x VMF-R-Modul

Mit diesen Modellen kommt das Thema Komfort auf den Tisch



Wir haben den Fingerzeig verstanden: Bei den Modellen **COMfortel 1400**, **COMfortel 1600** und **COMfortel 2600** vereinfacht ein Touch-Display die Bedienung.

Ein individueller Touch passt in die Zeit

Wie fortschrittlich sich schnurgebundene Telefone heute bereits geben, lässt sich kaum besser beweisen als mit unseren innovativen Modellen der COMfortel-Serie. So glänzen bereits die ISDN-Systemtelefone mit Touch-Displays, intelligenter Menüführung und automatischer Anschlusserkennung. Die unbestrittene Spitze im Wettbewerb markieren allerdings die IP-Systemtelefone: Die fungieren sowohl als Systemtelefon an der COMmander 6000-Serie als auch als Standard-SIP-Telefon an einer Soft-PBX oder einer IP-Centrex-Lösung eines Providers. Sie lassen sich mit Apps auf dem Touchscreen individualisieren, überzeugen durch eine vom Smartphone inspirierte Steuerung (das COMfortel 3500 reagiert sogar auf Gesten!) und punkten mit ihrem herausragenden, betont ergonomischen Design.

Die ISDN-Systemtelefone

Viele nützliche Funktionen sorgen bei den Modellen COMfortel 1200, 1400, 1600 und 2600 für höchsten Komfort: Hochwertige Audio-Komponenten sorgen für beste akustische Eigenschaften, schnurgebundene Headsets (z. B. COMfortel Headset) finden schnell Anschluss und die beleuchteten Touch-Displays (ab COMfortel 1400) überzeugen mit ihrer klaren Anzeige.

Beim COMfortel 1400¹ und 2600 lässt sich mit einer handelsüblichen SD-Karte der Anrufbeantworter aktivieren, mit dem Sie jedem Eintrag im Telefonbuch eine spezielle Ansage zuordnen können.

Die IP-Systemtelefone

Die Modelle COMfortel 1400 IP, 2600 IP, 3200 und 3500 sind nicht nur beispielhaft vielseitig, was die Integration in die vorhandene Infrastruktur betrifft. Da sie sich für die Anbindung von IP-Kameras eignen, sind sie auch ideal zur Steuerung der Video-/Türkommunikation. Zudem gleichen sie Ihre Kontaktdaten routinemäßig mit denen auf Ihrem Handy ab und synchronisieren die Daten Ihres Exchange-Accounts, von Google™-Diensten oder der Telekom-Cloud. Ihr Adressbuch bietet Platz für 10.000 Einträge!

Extrem ausbaufähig

Werden mehr als die 15 Multifunktionstasten der Basisausstattung benötigt, empfehlen sich die Modelle ab COMfortel 2600. Hier lassen sich bis zu drei Erweiterungsmodule (COMfortel Xtension300) andocken – dank Doppelbelegung stehen Ihnen damit insgesamt 210 Funktionen auf Tastendruck zur Verfügung!

Ob Sie Anrufer ein Bild zuordnen oder die Türsprechstelle im Auge behalten möchten – das große Display macht sich in vielerlei Hinsicht nützlich.



COMfortel 3200 mit COMfortel Xtension300 in Weiß

COMfortel 3500

Übersicht Funktionen	ISDN-Systemtelefon				IP-Systemtelefon			
COMfortel	1200 ⁴	1400 ⁴	1600	2600	1400 IP ⁴	2600 IP ⁴	3200	3500
Display	monochrom, 5-zeilig	3,5" TFT Farbe, 480 x 272 Pixel	monochrom, 3-zeilig	4,3" TFT Farbe, 480 x 272 Pixel	3,5" TFT Farbe, 480 x 272 Pixel	4,3" TFT Farbe, 480 x 272 Pixel	4,3" TFT Farbe, 480 x 272 Pixel	5" TFT Farbe, 800 x 480 Pixel
Hintergrundbeleuchtung	•	•	•	•	•	•	•	•
Display mit Touchfunktion	–	resistiv	resistiv	resistiv	resistiv	resistiv	kapazitiv	kapazitiv
IP-Kameraunterstützung für z. B. Video-Türstationen	–	–	–	–	• ¹	• ¹	•	•
Frei programmierbare Funktionstasten mit LED	10	10	15	15, max. 105	10	15, max. 105	15, max. 105	15, max. 105
Separate Rufanzeige-LED	•	•	–	–	•	•	–	•
Lauthören/Freisprechen	•	•	•	•	•	•	•	•
Mikrofonstummuschaltung	•	•	•	•	•	•	•	•
Headset-Anschluss/DHSG	– / –	• / –	• / –	• / •	• / –	• / •	• / •	• / •
Klingeltöne	16	16 ²	16	16 ²	16 ²	16 ²	32 ²	32 ²
Anrufbeantworter	–	• ^{1,3}	–	• ³	• ^{1,3}	• ³	•	•
USB-Anschluss für Programmierung/TAPI	– / –	– / –	– / –	• / •	– / –	– / –	– / –	– / –
Tastenerweiterungsmodule (Xtension300)	–	–	–	3	–	3	3	3
Systemanschluss	S ₀ -/U _{P0} -Port	S ₀ -/U _{P0} -Port	S ₀ -/U _{P0} -Port	S ₀ -/U _{P0} -Port	Ethernet (LAN)	Ethernet (LAN)	Ethernet (LAN)	Ethernet (LAN)
Speisung über Netzteil/ Systemanschluss	– / •	– / •	– / •	• / •	– / • (PoE)	– / • (PoE)	• / • (PoE)	• / • (PoE)
Zugriff auf Adressbuch Telefon/Anlage	• / •	• / •	• / •	• / •	• / •	• / •	• / •	• / •
max. Einträge im Telefon-/ Adressbuch des Telefons	1.600	1.600	1.600	1.600	> 10.000	> 10.000	> 10.000	> 10.000
Wahlwiederholung Anzahl der Rufnummern	30	30	30	30	30	30	30	30
Menüsprachen	D, GB, F, DK, NL, E, GR, I, S, CZ	D, GB, F, DK, NL, E, GR, I, S, CZ	D, GB, F, DK, NL, E, GR, I, S, CZ	D, GB, F, DK, NL, E, GR, I, S, CZ	D, GB	D, GB	D, GB	D, GB
Tisch-/Wandmontage	• / •	• / •	• / –	• / –	• / •	• / –	• / –	• / –
Farben	schwarz	schwarz	schwarz/weiß	schwarz/weiß	schwarz	schwarz/weiß	schwarz/weiß	schwarz/weiß

¹ Kostenpflichtige Freischaltung im Auerswald Upgrade-Center erforderlich

² Individuelle Klingeltöne mit gesteckter SD-/SDHC-Karte möglich bei COMfortel 1400/1400 IP/2600/2600 IP/3200/3500

³ Aktivierung durch Stecken einer SD-/SDHC-Karte

⁴ Verfügbar ab Q2 bzw. Q3/2014



COMfortel® IP-DECT



COMfortel M-100, erhältlich in fünf Farben – jeweils mit oder ohne Ladeschale

COMfortel WS-400 IP

COMfortel WS-650 IP

COMfortel M-200 mit Ladeschale (im Lieferumfang)

Handsets, wie die Industrie sie braucht

Intuitiv zu bedienen, leicht zu reinigen und ausgesprochen robust – unsere neuen DECT-Handsets empfehlen sich besonders für raue Industrieumgebungen. Beide Modelle überzeugen mit überdurchschnittlicher Akkuleistung und unterstützen den Microsoft® Lync® Server. Und was auf den ersten Blick verspielt wirken mag, spiegelt in Wahrheit ein tiefes Verständnis für die berufliche Praxis: Das farbenfrohe COMfortel M-100 sorgt nämlich mit 10 Farbkombinationen (inkl. optionalem „Soft Cover“) für Verwechslungssicherheit. Auch das COMfortel M-200 hat es faustdick hinter den Tasten: Gelegentliche Stürze vom Schreibtisch steckt es klaglos weg, und viele Funktionen sind wie für die Arbeitswelt geschaffen – von der automatischen Tastatursperre bis zur Anschlussmöglichkeit für ein Headset via Bluetooth® 2.0. Beide Modelle verstehen sich perfekt mit dem COMfortel IP-DECT System, das für Schnurlos-Telefonie im Business-Maßstab konzipiert ist.

Wie die einzelnen System-Komponenten für souveräne Kommunikation bei maximaler Bewegungsfreiheit sorgen, zeigt die COMfortel IP-DECT-Broschüre im Detail. Sie steht als PDF zum Download bereit: www.auerswald.de

Leistungsmerkmale IP-DECT-System

- Nahezu unbegrenzt skalierbar
- Vielfältige Erweiterungsmöglichkeiten
- Hohe Ausfallsicherheit
- Robuste Industriequalität
- Kompatibel mit allen IP-basierten Kommunikationssystemen von Auerswald und anderen Herstellern
- Zentrale Verwaltung der Gesamtinstallation
- Gemeinsam genutztes Telefonbuch



PBX Call Assist

NEU
Erhältlich im Auerswald
Upgrade-Center



Öffnen Sie dem Komfort alle Türen!

Computer Telephony Integration (CTI) ist der Schlüssel für die komfortable Nutzung einer Fülle wichtiger Funktionen, von denen die Geschäftswelt stark profitiert. Es beginnt mit der mausgestützten Steuerung sämtlicher Telefonfunktionen – von der Rufannahme bis zum Einrichten einer 3er-Konferenz – und hört mit der Integration von CRM- oder ERP-Programmen nicht auf.

Um Ihnen den Zugang zu all diesen segensreichen Lösungen zu erleichtern, haben wir PBX Call Assist im Angebot. Damit lässt sich eine maßgeschneiderte Kommunikationslösung für bis zu 40 Arbeitsplätze einrichten, die CTI-Anwendungen, Präsenzmanagement und Instant Messaging einschließt. Selbst der Einsatz von Applikationen aus eigener Entwicklung wird von PBX Call Assist unterstützt.

Federation – so vernetzen sich Unternehmen

Neben den selbstverständlichen Kommunikationsmitteln wie Telefon und E-Mail rücken verstärkt auch Chat-Funktionen ins Zentrum des Arbeitslebens. Um dafür nicht länger auf soziale Netzwerke wie z. B. Facebook zurückgreifen zu müssen, wurde mit „Federation“ ein Vernetzungskonzept entwickelt, das speziell auf Unternehmen zugeschnitten ist: Damit können die Mitarbeiter nämlich Funktionen nutzen, die sie bei Facebook, ICQ oder Skype

schätzen gelernt haben, z. B. Freundschaften besiegeln oder Präsenz-Informationen und Instant Messages austauschen (chatten). Mit dem wichtigen Unterschied, dass es sich dabei stets um eine unternehmenseigene, flexibel vernetzbare Plattform handelt, die keine Server von Dritten nutzt! Gerade für die Zusammenarbeit mit Kunden, Lieferanten und Geschäftspartnern eröffnen sich so ganz neue Ebenen.

Alles für die moderne Office-Kommunikation

Ob Sie lokale TAPI-Applikationen oder Outlook-Kontakte nutzen, ein Präsenz-Management einführen oder Ihre Mitarbeiter beim Telefonieren entlasten möchten – PBX Call Assist macht sich in jeder Weise nützlich. Separate LAN-TAPI-Lizenzen müssen Sie für den Betrieb von PBX Call Assist übrigens nicht erwerben.

Erweiterte Lösung

ProCall Enterprise von ESTOS bildet eine zuverlässige, professionelle Grundlage zur Verbesserung der Kommunikations- und Geschäftsprozesse, wenn mehr als 40 Arbeitsplätze ausgestattet werden sollen. So ist es jederzeit möglich, die mit PBX Call Assist eingerichteten Arbeitsplätze auf ESTOS ProCall Enterprise umzurüsten. Weitere Informationen: www.estos.de



Leistungsmerkmale im Überblick

Bitte beachten Sie: Der hier beschriebene Funktionsumfang ist unter Umständen nur bei fachgerechter Installation und Einrichtung des Telefonsystems und des eventuell damit verbundenen PCs vollständig nutzbar. Wir empfehlen dazu, vorab beim Fachhändler Informationen einzuholen. Für einige Funktionen ist die Freischaltung entsprechender Dienste beim Netzbetreiber erforderlich. In Kombination mit Endgeräten anderer Hersteller können Inkompatibilitäten auftreten, die die Nutzung von Leistungsmerkmalen beeinflussen.

Systemfunktionen

- Amtberechtigungen zur Kostensenkung und für Mehrfirmenbetrieb
- Anlagenprofile (max. 10 Konfigurationen) automatisch über interne Echtzeituhr, manuell per Telefon von intern und extern schalten
- Apothekerschaltung intern/extern
- Babyruf/Seniorenruf (Direktruf)
- Busy-on-Busy für interne und externe Rufe
- Chef-Sekretariats-Funktion¹
- Direkter Amtapparat
- Durchsage (InterCom) an schnurgebundene COMfortel-Systemtelefone, einzeln und an Gruppe
- Feiertagstabelle für automatische Schaltung der Anlagenprofile und Weckrufe
- Gesprächsübernahme (z. B. vom integrierten Anrufbeantworter)
- Gruppenanruferlisten²
- Gruppenfunktionen mit intelligenten Rufvarianten
- Makeln, Dreierkonferenz intern/im Amt/über 2. B-Kanal
- Notrufspeicher, 10 Rufnummern mit Sonderrechten und Notrufvorrangschaltung
- Offene Rückfrage
- Parallelruf, Ruf eines beliebigen zweiten Ziels
- Privater Amtzugang mit personenbezogenem Passwort
- Produktivität: 8.500 Gespräche/Stunde
- Rufumleitung, Follow me intern, kaskadierbar
- Sperr- und Freierwerke, je 10 für kommend und gehend
- Systemtelefonie, schnurgebunden und schnurlos
- Text vor Melden sofort oder bei besetzt, 10 Ansagen speicherbar
- Wartefeld¹ für max. 38 gleichzeitige Amtgespräche
- Wartemusik mit zuschaltbarem Ansagetext als WAV-Datei vom PC ladbar
- Weckfunktion, 3 Weckansagen zeitabhängig schaltbar
- Gebührenkontoführung pro Nebenstelle

Voicemail- und Faxfunktionen³

- max. 16 Voicemail- und Faxkanäle mit je 120 Boxen
- Faxversand über das Netzwerk (Druckertreiber für Windows ab 7)
- Aufzeichnungskapazität (bei integr. Speicher 4 GByte):
 - ca. 120 Stunden Sprachnachrichten inkl. Ansagen
 - bzw. ca. 3.500 Faxseiten
- Rufannahme und Individuelle Ansagen, abhängig von Rufnummer, Uhrzeit und Ruftyp
- Volle Systemintegration, komfortable Bedienung über schnurgebundene COMfortel-Systemtelefone
- Vertreterfunktion
- Nachrichten- und Faxweiterleitung per E-Mail
- Fernabfrage der Voicemailboxen inkl. Sprachführung

Zentrale Adressbücher

- 2.000 Kontakte inkl. Foto, Adressen und Rufnummern
- Getrennte Adressbücher für Abteilungen und Mehrfirmenbetrieb
- Volle Systemintegration, komfortable Bedienung über COMfortel-Systemtelefone
- Unterschiedliche Berechtigungsstufen für Administratoren und Benutzer
- Benutzerfreundliches Webinterface
- Bereitstellung der Adressbücher über LDAP
- Importmöglichkeit von VCF- und CSV-Dateien

Software-Schnittstellen (APIs)

- Abrufen der Gesprächsdatenlisten per SFTP
- LAN-TAPI³ (8 Clients im Lieferumfang)
- Online-Namensuche (Rückwärtssuche), individualisierbar
- PBX-Control-API zur Steuerung von Systemfunktionen, z. B. Anruferliste abrufen, Anrufweiterschaltungen ein- und ausschalten, Konfigurationsumschaltung, Versand von Faxnachrichten und Voicemails

VoIP (Internettelefonie / interne IP-Telefonie)

- 2 VoIP-Kanäle (extern/intern) im Grundausbau
- Fax über IP (T.38 nach ITU-T) extern mit 8/16VoIP(-R)-Modul/en
- Hohe Sprachqualität durch Echo Cancellation und Comfort Noise Generation (CNG)
- Integration außen liegender Nebenstellen und mobiler VoIP-Clients
- Verschlüsselung der Zeichengabe (SIPS) und der Sprachdaten (SRTP) mit 8/16VoIP(-R)-Modul/en

ISDN-Leistungsmerkmale

- Anklopfen (CW)
- Anzeige der Rufnummer des Umleiters (RgN)
- Anzeige (COLP) und Anzeigeunterdrückung (COLR) der Zielrufnummer beim Anrufer
- Anzeige von Rufnummern (CLIP) und Namen (CNIP)
- Automatischer Rückruf bei besetzt (CCBS), bei Nichtmelden (CCNR)
- Fallweise Unterdrückung der eigenen Rufnummer (CLIR)
- Gebühreninformationen (AOCE/AOCD)
- Rufumleitung bei besetzt (CFB), bei Nichtmelden (CFNR), ständig (CFU), einer Durchwahl (CD (PR)), konfigurationsabhängig
- Übermittlung kundenspezifischer Rufnummern (CLIP no screening)

Installation und Wartung

- **Hinweis:** Systemaktivierung durch einen Auerswald Fachhandelspartner erforderlich (kostenpflichtig)
- Administration über Weboberfläche, auch aus der Ferne
- Anlagensoftware-Update per PC-Upload lokal und aus der Ferne
- Anlagenzugang über Ethernet und internen S₀-Port⁴
- Einstellbare Berechtigungsebenen mit Passwortschutz
- Verschlüsselter Zugriff auf die Weboberfläche (https)
- Unterstützung für IPv6

Freischaltbare Optionen³

- 8 weitere VoIP-Kanäle für 8VoIP(-R)-Module (maximal 64 VoIP-Kanäle möglich)
- 8 weitere Voicemail-/Faxkanäle, weitere 40 Voicemail- und 40 Faxboxen für das VMF(-R)-Modul
- Automatische Zentrale
- Call-Through-Verbindungen (alle Leitungen), 4 Verbindungen im Lieferumfang
- Gesprächsdatensätze (maximal 18.000), 6.000 im Lieferumfang
- Hotelfunktion¹ (für maximal 112 Zimmertelefone)
- LAN-TAPI (für maximal 112 Teilnehmer), 8 im Lieferumfang
- Least Cost Routing Soft-LCR (für maximal 112 Teilnehmer), 8 im Lieferumfang
- Projektierung von Gesprächen
- X.31 am internen S₀-Port (X.25 im D-Kanal)

Lieferumfang Grundgeräte

- Grundgerät COMmander 6000/6000R/6000RX
- Ethernet-Kabel
- Netzanschlusskabel
- Entriegelungswerkzeug (nur COMmander 6000)
- Satz Handbücher (Installation und Bedienung)
- Softwarepaket: Einrichtungsprogramm und Treiber (Systemendgeräte, z. B. COMfortel-Systemtelefone) für Windows ab 7, Apple Mac OS X und Linux
- Befestigungsmaterial (COMmander 6000)

Lieferumfang Gehäuseerweiterung COMmander 6000R Xtension

- Erweiterungsnetzteil
- Erweiterungsplatine mit 10 weiteren Modulsteckplätzen
- Satz Verbindungskabel
- Satz Montagmaterial (Befestigungsschrauben und Führungsschienen)
- Blindplatte 25TE (für 5 Modulsteckplätze)
- Installationsanleitung



Komfortable Fernbedienung mit PBX Control



Technische Daten Grundgeräte

Gemeinsame Daten

- Betriebsspannung: 230 V ± 10%, 50 Hz
- Leistungsaufnahme⁵: min. 7,1 W, max. 75 W (max. 230 W)⁶
- PC-Anschlüsse: 1 Ethernet-Port 10/100 Base-T (10/100 MBit/s, Twisted Pair), Voll-/Halbduplex Autonegotiation
- Gebührendruckeranschluss: USB-Host V2.0
- Sicherheit: CE

COMmander 6000

- Gehäuse: Kunststoff, dreiteilig mit Wandmontagechassis, Modulträger und Deckel
- Abmessungen (B x H x T): 220 mm x 354 mm x 142 mm
- Gewicht: ca. 2.400 g (ohne Erweiterungsmodule)

COMmander 6000R / 6000RX

- Gehäuse: geschlossener 19"-Einschub, 6 HE
- Abmessungen (B x H x T): 483 mm x 265 mm x 245 mm
- Einbautiefe: ca. 300 mm ab Frontplatte (inkl. Kabeleinführung hinten)
- Gewicht: ca. 4.600 g (5.400 g)⁶ (ohne Erweiterungsmodule)

Technische Daten Erweiterungsmodule

Gemeinsame Daten

- Betriebsspannung: aus dem Grundgerät
- Einbau: Steckplatz im COMmander 6000/6000R/6000RX

COMmander 8/16VoIP(-R)-Modul

- VoIP-Kanäle: 8 bzw. 16 VoIP-Kanäle
- VoIP-Amt: SIP nach RFC 3261, Mehrgeräte-/TK-Anlagenanschluss (SIP-Trunking)
- VoIP-Teilnehmer: SIP nach RFC 3261
- Verschlüsselung: SIPS (RFC 3261), SRTP (RFC 3711, 4568)

COMmander S_{2M}(-R)-Modul

- S_{2M}-Amt: 1 Port, TK-Anlagenanschluss (PTP, Euro-ISDN, DSS-1)

COMmander 4S₀(-R)-Modul

- S₀-Ports: 4 Ports, einzeln extern/intern umschaltbar
- S₀-Amt: Mehrgeräte-/TK-Anlagenanschl. (PTMP/PTP, Euro-ISDN, DSS-1)
- Intern: Mehrgeräteanschluss (PTMP, Euro-ISDN, DSS-1)
- Reichweite interne S₀-Ports: ca. 150 m

COMmander 8S₀(-R)-Modul

- S₀-Ports: 8 Ports, davon 4 einzeln extern/intern umschaltbar und 4 fest intern
- S₀-Amt: Mehrgeräte-/TK-Anlagenanschl. (PTMP/PTP, Euro-ISDN, DSS-1)
- Intern: Mehrgeräteanschluss (PTMP, Euro-ISDN, DSS-1)
- Reichweite interne S₀-Ports: ca. 150 m

COMmander 8U_{P0}(-R)-Modul

- U_{P0}-Ports: 8 Ports
- Intern: Mehrgeräteanschluss (PTMP, Euro-ISDN, DSS-1)
- Reichweite U_{P0}-Ports: 1.000 m bei Ø 0,6 mm

COMmander 8a/b(-R)-Modul

- a/b-Ports: 8 analoge Ports, symmetrisch, IWV/MFV, CLIP/CNIP-fähig
- Reichweite analoge Ports: 2 x 50 Ω, ca. 790 m bei Ø 0,6 mm

COMmander VMF(-R)-Modul

- Voicemail- und Faxkanäle: 8, nach Freischaltung 16
- Fax-Standard: T.30 nach ITU-T

COMmander 2TSM(-R)-Modul

- Türsprechanalysen: 2 Ports nach FTZ 123 D12-0
- Klingel-/Schalteingänge: für 4 Klingeltaster (5–15 V AC/DC) oder potentialfreie Schließer
- Belastbarkeit Türöffnerrelais: 30 V AC, max. 1 A

Ausbau- und Anschlussmöglichkeiten	COMmander 6000	COMmander 6000R	COMmander 6000RX
Extern/amtseitig			
Gleichzeitig mögliche Amtgespräche, davon:			38
– Internettelefonie (VoIP-Gesprächskanäle)			38
– ISDN-S _{2M} -Primärmultiplexanschluss			30
– ISDN-S ₀ -Basisanschlüsse (2 Gesprächskanäle pro S ₀)		16 (max. 4 in Verbindung mit S _{2M} -Primärmultiplexanschluss)	
Intern/teilnehmerseitig			
Gleichzeitig mögliche Teilnehmer, davon:			112
– VoIP-Teilnehmer			112
– ISDN-S ₀ -Ports	32	32 (56) ⁶	56
– ISDN-U _{P0} -Ports	32	32 (72) ⁶	72
– Analog-Ports	32	32 (64) ⁶	64
– Schnurgebundene COMfortel-Systemtelefone			112
Tür-, Schalt- und Audioanschlüsse, mit 2TSM(-R)-Modul/en			
Gleichzeitig mögliche Anschlüsse für Türsprechsysteme (nach FTZ 123 D12-0, z.B. TFS-Dialog 100)			8
Gleichzeitig mögliche Türklingeleingänge, davon max. 4 alternativ als Alarmeinang			16
Gleichzeitig mögliche Türöffner, Betätigung per Telefon			8
Gleichzeitig mögliche Schaltrelais für Türsprechen, Türöffnen oder universelle Schaltfunktionen (1 Türstation benötigt 1–2 Schaltrelais)			24
Gleichzeitig mögliche Zweitklingelanschlüsse			4
Gleichzeitig mögliche Audioeingänge für externe Wartemusik			1
Gleichzeitig mögliche Audioausgänge für Durchsagen			4
Weitere Anschlüsse			
Ethernet-Port 10/100 Base-T (10/100 MBit/s)			1
USB-Host-Port 2.0, zum Anschluss eines Druckers			1
Erweiterungsmodule			
Freie Modulsteckplätze, belegbar mit:	5	5 (15) ⁶	15
– COMmander 8/16VoIP(-R)-Modul	4	4	4
– COMmander S _{2M} (-R)-Modul	1	1	1
– COMmander 4S ₀ (-R)-Modul (ab Rev. 2)	5	5 (12) ⁶	12
– COMmander 8S ₀ (-R)-Modul	4	4 (9) ⁶	9
– COMmander 8U _{P0} (-R)-Modul	4	4 (9) ⁶	9
– COMmander 8a/b(-R)-Modul	4	4 (8) ⁶	8

¹ Mit COMfortel 1600/2600/2600 IP/3200/3500 ² Mit COMfortel-Systemtelefonen ³ Kostenpflichtige Freischaltung im Auerswald Upgrade-Center

⁴ ISDN-PC-Karte und CAPI ab Version 2.0 erforderlich ⁵ Abhängig von der Ausbaustufe der Telefonanlage

⁶ COMmander 6000RX bzw. COMmander 6000R inkl. Erweiterungsset COMmander 6000R Xtension



DIE COMMANDER 6000-SERIE

Ihre beste Investition in die Zukunft



Auerswald Fachhändler

Sie wurden beraten von

Auerswald GmbH & Co. KG
38162 Cremlingen-Schandelah
Infoline: +49 (0) 53 06 / 92 00 - 700
www.auerswald.de

Art.-Nr. 97263 02 04/2014
Copyright © 2014 Auerswald GmbH & Co. KG



Clever Communications